

Comment renouveler l'air de la classe ?

Si la classe n'est pas équipée d'un système de ventilation : Ouvrir les fenêtres et portes en grand, à chaque récréation pendant 10 à 15 min (ou 5 min après chaque cours quelle que soit la saison). En hiver, ne pas dépasser 15 min pour éviter l'apparition de condensation sur les murs et ensuite un risque de développement de moisissures.

Dans les locaux occupés occasionnellement comme les réfectoires, dortoirs,..., aérer matin et soir.

En cas de pollution extérieure locale (travaux, heures de pointe si axe routier fort fréquenté, saison pollinique,...), choisir le moment le plus propice à l'aération.

Aérer intensivement les locaux pendant et après toute activité produisant de la vapeur d'eau ou toute activité dégageant des substances nocives (désinfections, peintures, ..)

Maintenir une température ambiante de 18 à 22 °C selon les activités (21 °C en classe par exemple) et un taux d'humidité compris entre 40 et 60 %

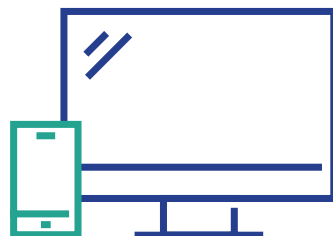
S'il existe un système de ventilation : veiller à son bon fonctionnement grâce à une maintenance soignée et régulière

Attention de ne pas obstruer les unités de ventilation et fenêtres par des livres, papiers et autres objets, mobilier, l'équipement sportif ou des vêtements. La ventilation mécanique ne doit pas être arrêtée.

Formations pour les enseignants des élèves de 5 à 14 ans

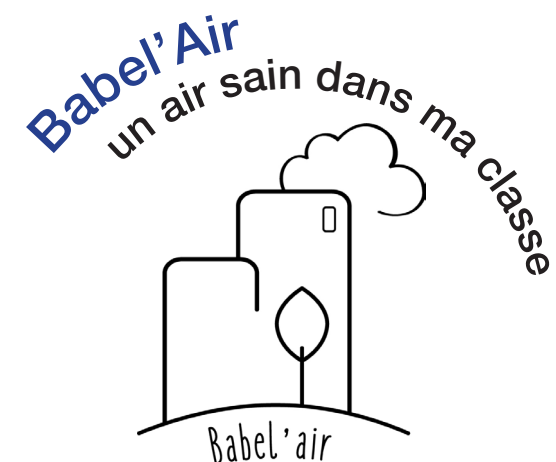
Elles sont présentées en français et en néerlandais. Et se déroulent en visioconférence. Pour consulter les dates et pour en savoir plus, n'hésitez pas à consulter notre site dédié au projet :

<https://babelair.be/>



Pour plus de conseils, n'hésitez pas à consulter le guide **Scol'Air** disponible à l'adresse : https://document.environnement.brussels/opac_css/elecfile/GIDS_Ecole_ScolAir_Lucht_FR.pdf

Accompagnement pédagogique des écoles de Bruxelles à propos de la qualité de l'air



Avoir un air intérieur sain dans les écoles est primordial pour garantir la santé des enfants, mais également celle des enseignants.

Un air de mauvaise qualité entraînera gêne, fatigue, altération des performances scolaires des enfants et des performances professionnelles des enseignants, apparition ou exacerbation de certaines pathologies.

Il est donc indispensable de renouveler l'air d'une classe ou d'un local.



Aération, ventilation : de quoi s'agit-il ?

Aération : renouvellement de quantités importantes d'air en ouvrant les portes et fenêtres. Inconvénient : effet limité dans le temps.

Ventilation de base : renouvellement naturel ou mécanique de l'air de façon permanente et réglable. Les systèmes prévus à cet effet sont munis d'un dispositif qui fait entrer l'air frais et d'un autre qui évacue l'air chargé de polluants intérieurs.

Ventilation intensive : combinaison de l'aération et de la ventilation permanente. Certaines situations nécessitent ce mode de ventilation (ensoleillement extrême, occupation d'une classe trop petite, travaux de bricolage,...).



La présence d'un système de ventilation, même réglable, ne nous dispense pas d'aérer la classe (ouvrir les fenêtres) lors de circonstances particulières.



Comment sensibiliser les enfants et enseignants à l'importance de l'aération ?

A chaque respiration, nous émettons du CO₂. Il est donc courant d'avoir des taux de CO₂ élevés dans les locaux occupés par les enfants. Un taux de CO₂ élevé a un impact direct sur les performances des élèves. La baisse de la capacité de concentration apparaît dès que le niveau de CO₂ est supérieur à 1000 ppm.

Un taux de CO₂ élevé est surtout aussi le reflet d'un air intérieur confiné où les concentrations en polluants sont plus élevées.

L'utilisation d'un appareil de mesure de CO₂ permet de se situer sur le niveau de confinement et de sensibiliser l'enseignant et ses élèves à l'importance d'aérer régulièrement. En outre, il permet de mettre en place une stratégie d'aération adaptée à la situation réelle de la classe. Cet appareil est disponible en prêt auprès du service CRIPI (cripi@environnement.brussels)

Une mauvaise qualité de l'air intérieur peut favoriser la propagation des maladies infectieuses (maladies contagieuses aéroportées).

Il est d'autant plus important, en période de pandémie, d'avoir un air frais dans la classe.

Si l'air est renouvelé fréquemment, la contamination par le virus du Covid-19 sera diminuée.

En cas de suspicion de pollution intérieure, la CRIPI peut réaliser une analyse de qualité de l'air intérieur sur demande (02/563.17.17)